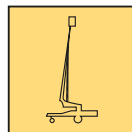
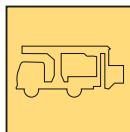
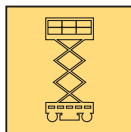
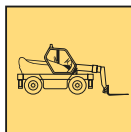
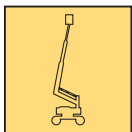
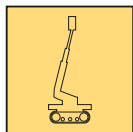




# STARLIFT

Zugangstechnik · Vermietung · Verkauf · Techn. Service · IPAF-Schulungen



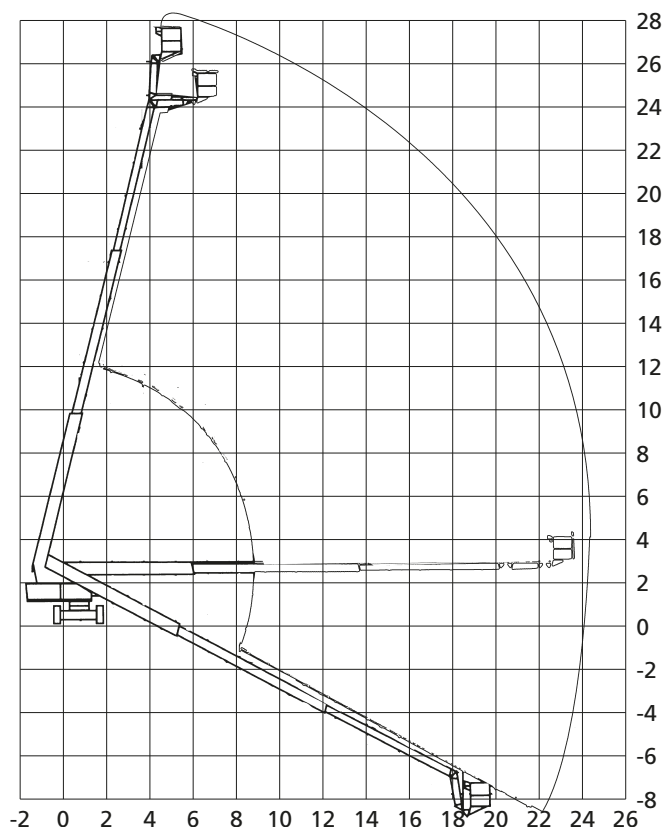
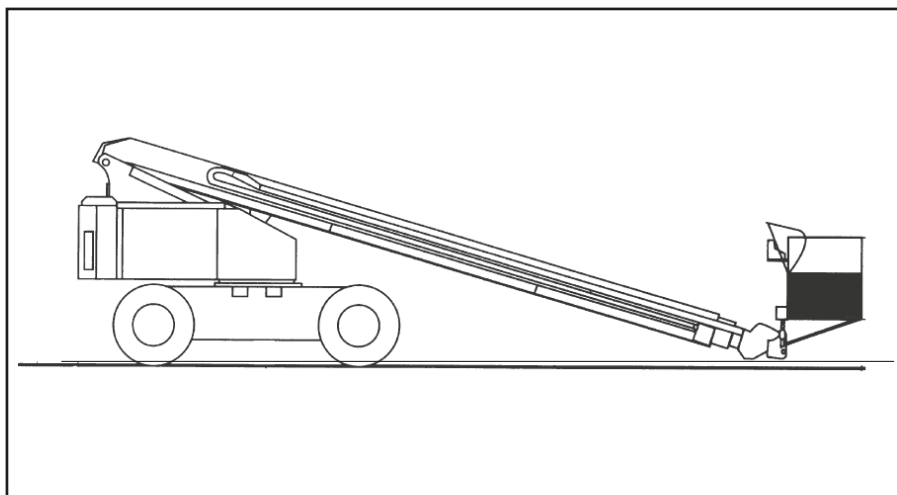
**Hamburg + Rostock + Berlin**

- ✓ vor Ort mit kompl. Geräteprogramm
- ✓ mit eigenen Dispositionen
- ✓ mit eigenem 24 - Stunden - Service
- ✓ mit eigener Transportlogistik

**www.starlift.de**

## Selbstfahrende Teleskop - Arbeitsbühnen (Diesel)

**ST 28 GD/K** JLG · 80 H+6



### Technische Daten

Arbeitshöhe	max. 28,2 m
Plattformhöhe	max. 26,2 m
Seitl. Reichweite	max. 24,4 m
Traglast Plattform	max. 227 kg
Schwenkbereich	endlos
Antrieb	Diesel
Steigfähigkeit	35 %

### Abmessungen

Transportlänge	10,20 m
Transportbreite	2,59 m
Arbeitsbreite	3,05 m
Bauhöhe	2,92 m
Größe der Plattform	0,91 x 1,83 m

Einsatzgewicht	16.500 kg
----------------	-----------

### Ausstattungen

- Allrad-Antrieb
- Pendelachse
- Korbarm
- Korbschwenkung

### Sonstiges

#### STARLIFT GMBH · Hamburg-Ost

Am Knick 11 · Tel.: 040 - 53 43 21-0  
22113 Oststeinbek · Fax: 040 - 53 43 21-20

#### Zweigniederlassung Rostock

Mecklenburger Str. 2 · Tel.: 03 82 04 - 706 -0  
18184 Broderstorf · Fax: 03 82 04 - 706 -20

#### Zweigniederlassung Berlin / Brandenburg

Osdorfer Ring 17 · Tel.: 03 37 01 - 74 34 -0  
14979 Großbeeren · Fax: 03 37 01 - 74 34 -20